

関連施設

- 道路
- 主要地方道 18
 - 一般国道 33
- 大雨による通行規制区間

災害情報

洪水浸水想定地区
大渡ダム計画放流量3,800m³/sで浸水が想定される区域

5m~10m
3m~5m
1m~3m
~1m

3m
0.45m
1.0m
0.5m
0.3m

土砂災害警戒区域
土砂災害警戒区域 イエローゾーン
土砂災害特別警戒区域 レッドゾーン

土石流
急傾斜地
地すべり

避難施設

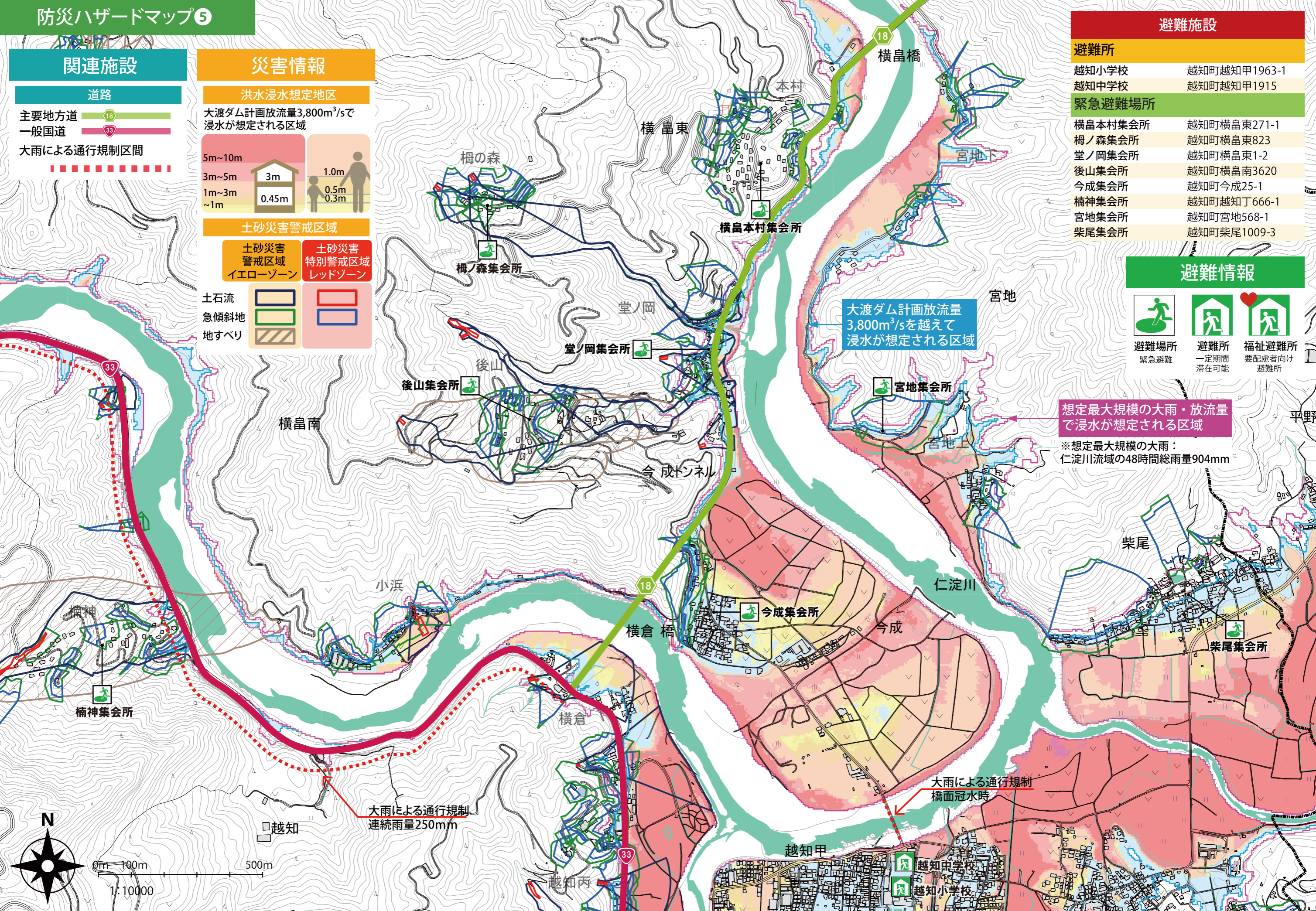
避難所	
越知小学校	越知町越知甲1963-1
越知中学校	越知町越知甲1915
緊急避難場所	
横島本村集会所	越知町横島東271-1
榎ノ森集会所	越知町横島東823
堂ノ岡集会所	越知町横島東1-2
後山集会所	越知町横島南3620
今成集会所	越知町今成25-1
楠神集会所	越知町越知丁666-1
宮地集会所	越知町宮地568-1
柴尾集会所	越知町柴尾1009-3

避難情報

避難場所 緊急避難
避難所 一定期間滞在可能
福祉避難所 要配慮者向け避難所

想定最大規模の大雨・放流量で浸水が想定される区域

※想定最大規模の大雨：仁淀川流域の48時間総雨量904mm



North arrow and scale bar (0m, 100m, 500m). Scale: 1:10000.