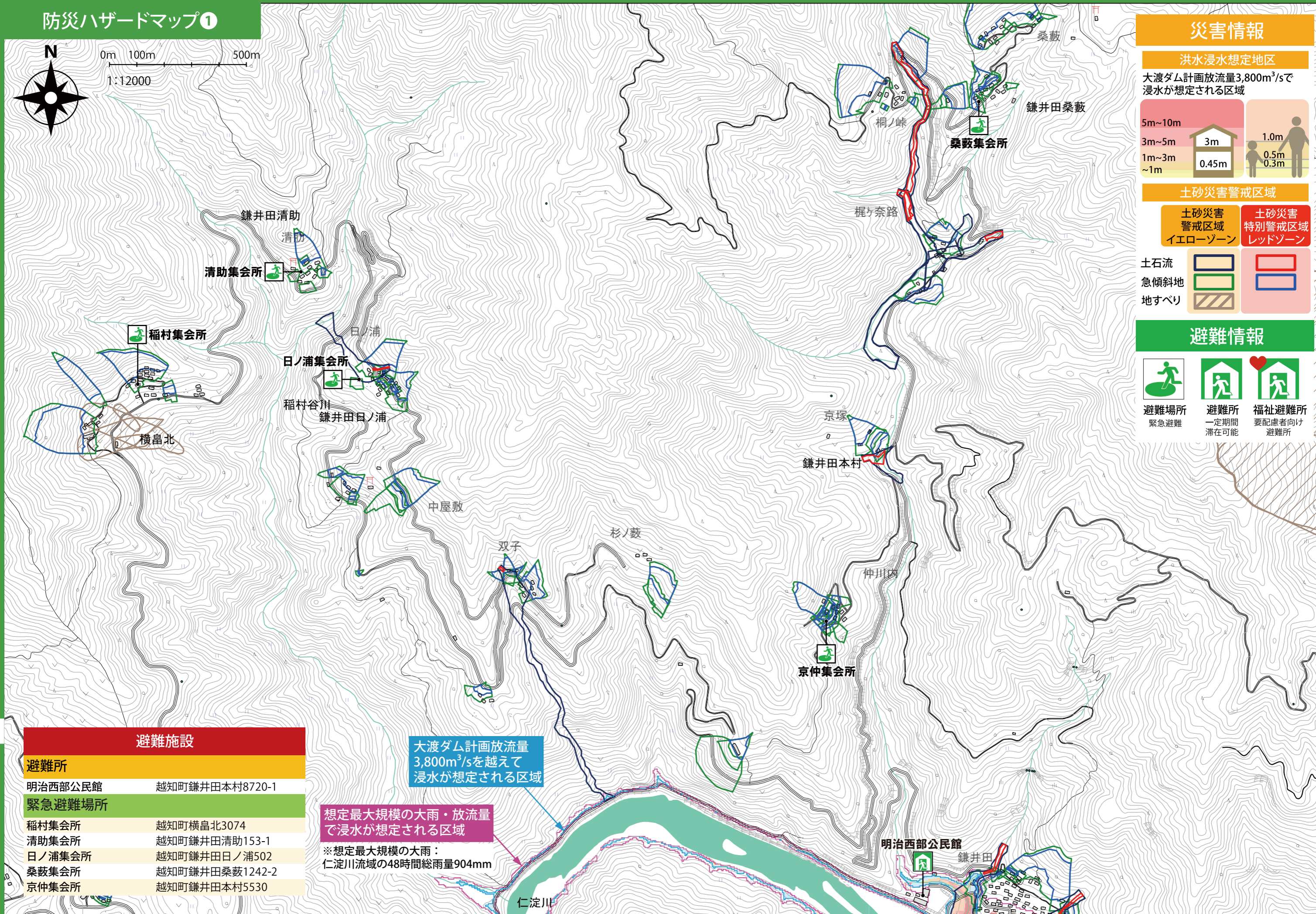
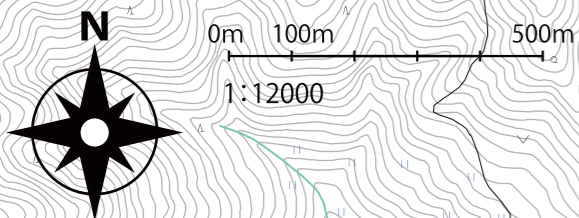


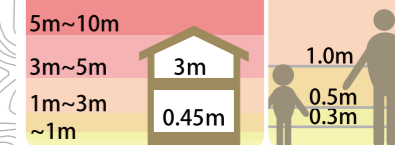
# 防災ハザードマップ①



## 災害情報

### 洪水浸水想定地区

大渡ダム計画放流量 $3,800\text{m}^3/\text{s}$ で浸水が想定される区域



### 土砂災害警戒区域



## 避難情報



## 避難施設

避難所	
明治西部公民館	越知町鎌井田本村8720-1
緊急避難場所	
稲村集会所	越知町横島北3074
清助集会所	越知町鎌井田清助153-1
日ノ浦集会所	越知町鎌井田日ノ浦502
桑敷集会所	越知町鎌井田桑敷1242-2
京仲集会所	越知町鎌井田本村5530

大渡ダム計画放流量 $3,800\text{m}^3/\text{s}$ を越えて浸水が想定される区域

想定最大規模の大雨・放流量で浸水が想定される区域

※想定最大規模の大雨：仁淀川流域の48時間総雨量904mm